

Auswertung Patientenbefragung EndoProthetikZentrum 2020

Innerbetriebliches Qualitätsmanagement



Rücklaufquote = 51,2 % (250 Bögen)

- **Gesamtfallzahl Endoprothesen: 488**
 - davon Hüft-Endoprothesen: 298
 - davon Knie-Endoprothesen: 173
 - davon Schulter-Endoprothesen: 17

| Operationsgebiet | Anzahl Rückläufer | Anzahl Patienten | Rücklaufquote |
|-----------------------|-------------------|------------------|---------------|
| Hüfte | 150 | 298 | 50,3% |
| Knie | 96 | 173 | 55,5% |
| Schulter | 2 | 17 | 12% |
| keine Angabe | 2 | | - |
| Gesamtergebnis | 250 | 488 | 51,2% |

Gliederung

1. Allgemeine Kennzahlen

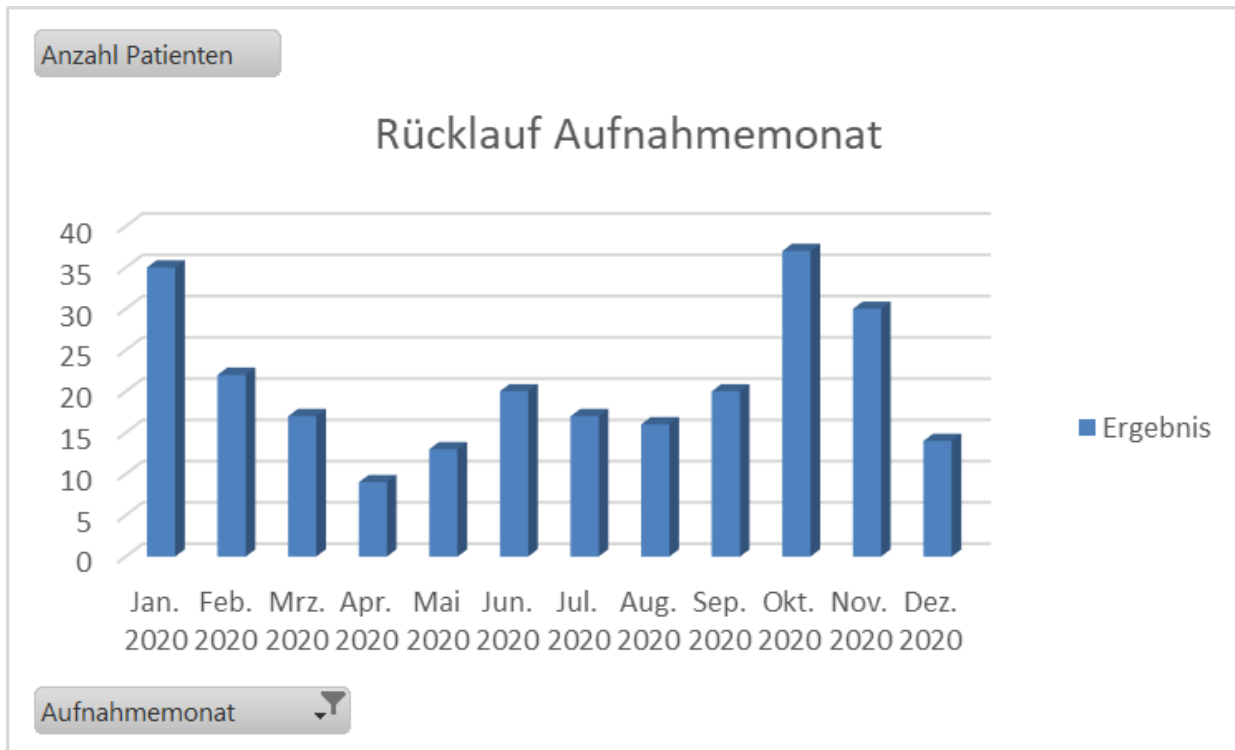
Aufnahmemonat, Geschlecht,
OP-Gebiet, Entscheidungsgrundlage

2. Zufriedenheitsanalyse

Ärztlicher Dienst, Pflegedienst, Physiotherapie,
Sozialdienst

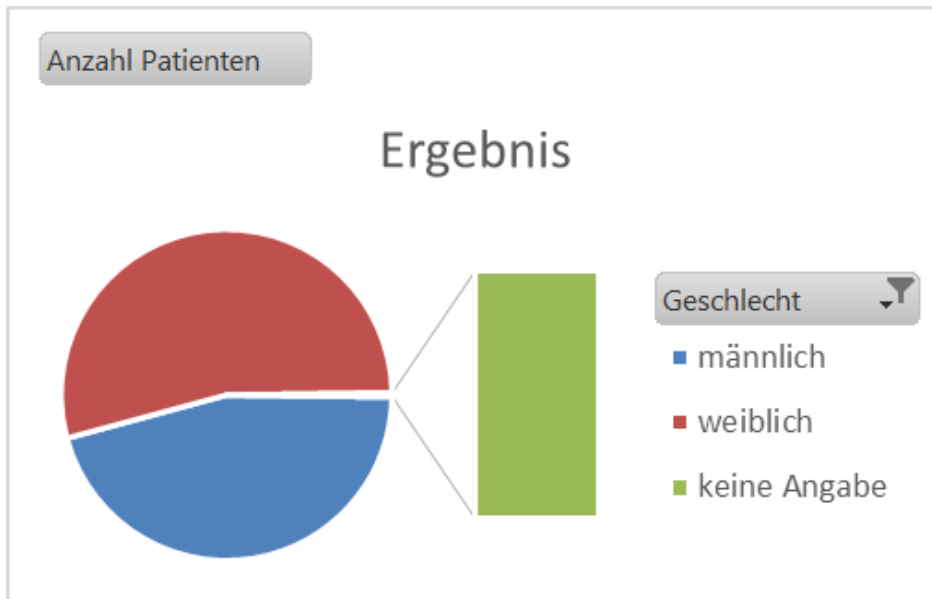
3. Weiterempfehlung

Aufnahmemonat



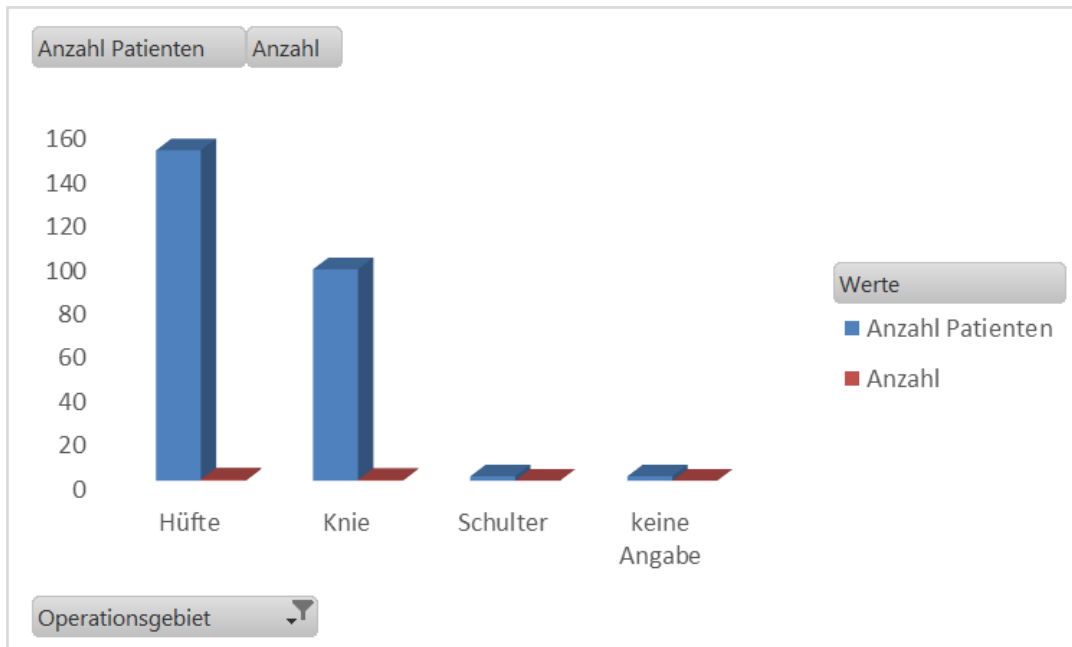
| Aufnahmemonat | Anzahl Patienten |
|-----------------------|------------------|
| Jan. 2020 | 35 |
| Feb. 2020 | 22 |
| Mrz. 2020 | 17 |
| Apr. 2020 | 9 |
| Mai 2020 | 13 |
| Jun. 2020 | 20 |
| Jul. 2020 | 17 |
| Aug. 2020 | 16 |
| Sep. 2020 | 20 |
| Okt. 2020 | 37 |
| Nov. 2020 | 30 |
| Dez. 2020 | 14 |
| Gesamtergebnis | 250 |

Verteilung nach Geschlecht



| Geschlecht | Anzahl Patienten |
|-----------------------|------------------|
| männlich | 114 |
| weiblich | 135 |
| keine Angabe | 1 |
| Gesamtergebnis | 250 |

OP-Gebiet



| Werte | | |
|-----------------------|------------------|----------------|
| Operationsgebiet | Anzahl Patienten | Anzahl |
| Hüfte | 150 | 60,00% |
| Knie | 96 | 38,40% |
| Schulter | 2 | 0,80% |
| keine Angabe | 2 | 0,80% |
| Gesamtergebnis | 250 | 100,00% |


Entscheidungsgrundlage

4. Warum haben Sie sich für das EPZ Bodden-Kliniken entschieden

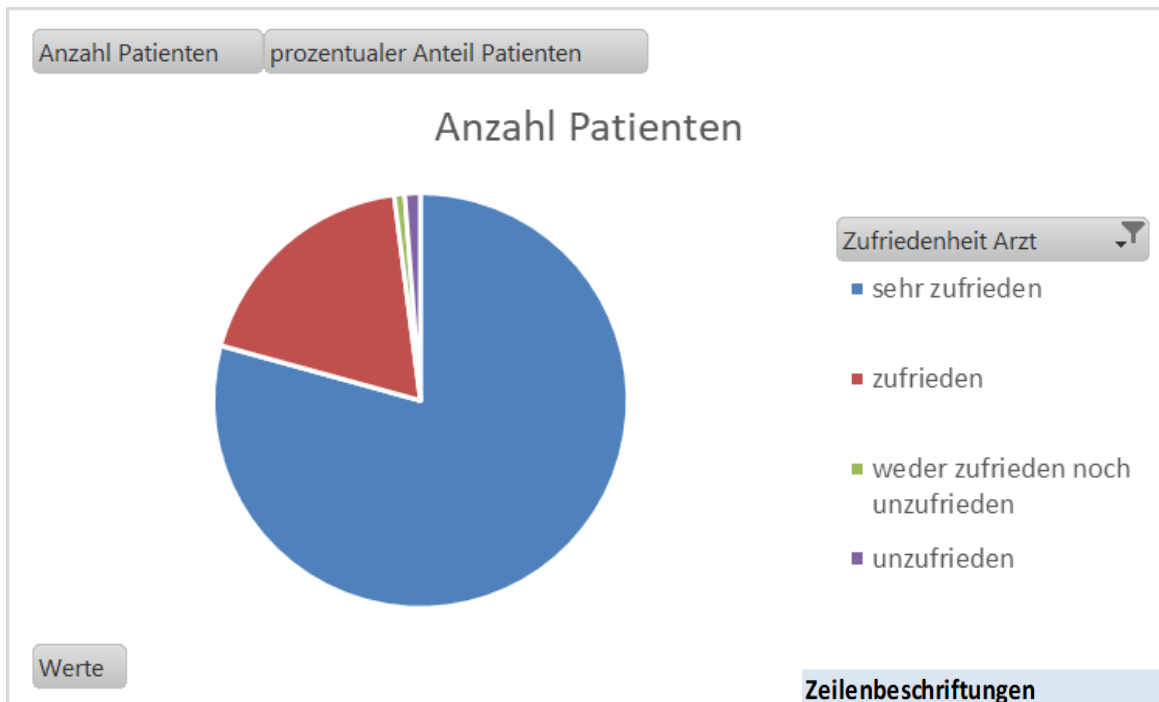
(Mehrfachnennungen sind hier möglich!)

| Grund | Anzahl Patienten | prozentualer Anteil |
|---|------------------|---------------------|
| Empfehlung meines Arztes | 110 | 28,8% |
| Empfehlung von Angehörigen | 96 | 25,1% |
| Nähe zum Wohnort | 81 | 21,2% |
| Aufgrund meiner eigenen positiven Erfahrungen | 79 | 20,7% |
| Andere Gründe: | 16 | 4,2% |
| | 382 | |

Entscheidungsgrundlage

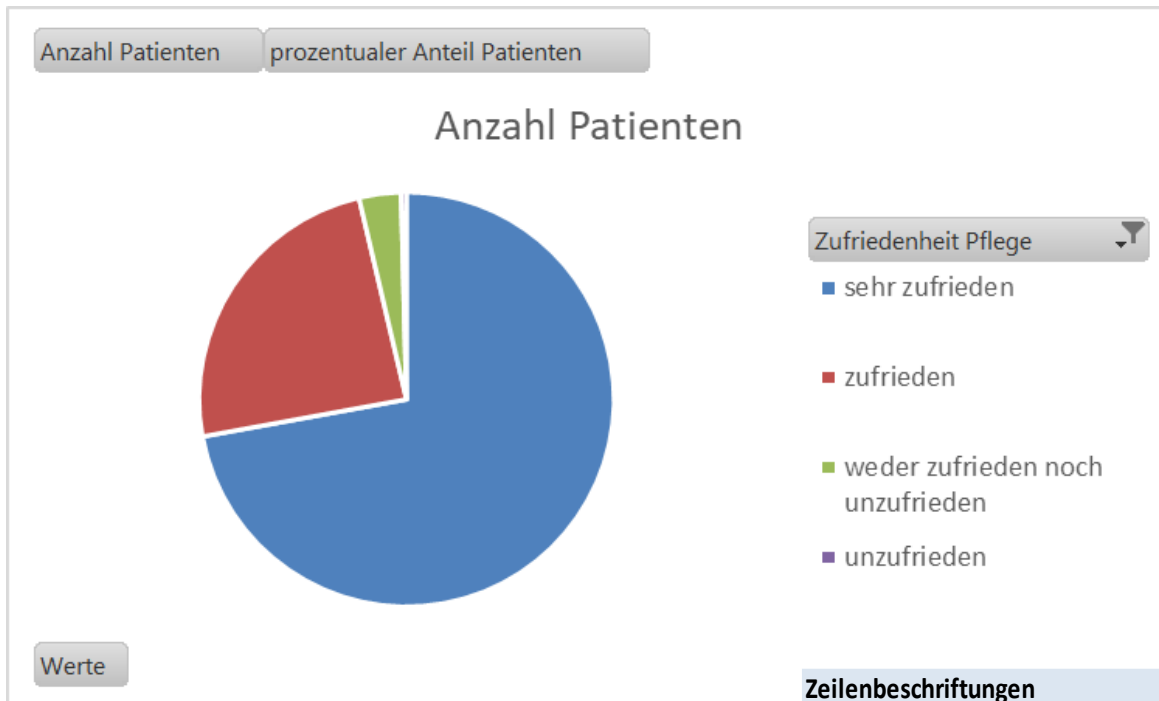
| Andere Gründe | |
|---|--|
| Zeilenbeschriftungen |  Empfehlung |
| Operateur | 1 |
| Zertifiziertes EPZ | 1 |
| Größe der Klinik | 1 |
| Im Urlaub | 1 |
| Internet | 1 |
| Internetauftritt | 1 |
| Kompetente Beratung | 1 |
| Man weiß, dass diese Klinik für derartige OPs sehr gut ist. | 1 |
| Andere Gründe | 1 |
| Notarzt | 1 |
| Notfall 112 | 1 |
| Qualität | 1 |
| PE-Pfanne | 1 |
| Treppensturz im Urlaub | 1 |
| Überall, wo man hinhört, ist diese Klinik f. Knie/Hüfte die beste | 1 |
| Unfall | 2 |
| Gesamtergebnis | 16 |

Zufriedenheit ärztlicher Dienst



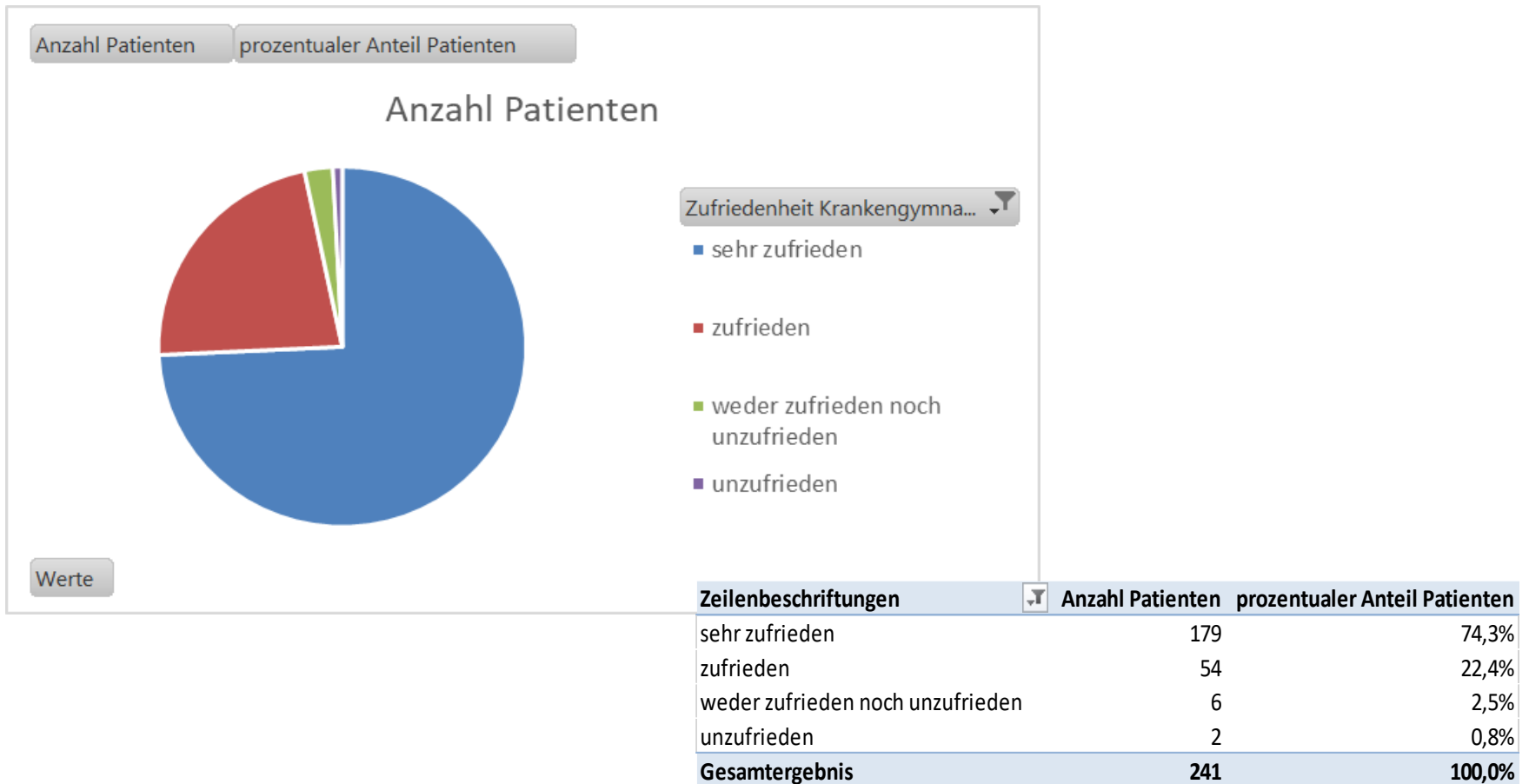
| Zeilenbeschriftungen | Anzahl Patienten | prozentualer Anteil Patienten |
|----------------------------------|------------------|-------------------------------|
| sehr zufrieden | 195 | 79,3% |
| zufrieden | 46 | 18,7% |
| weder zufrieden noch unzufrieden | 2 | 0,8% |
| unzufrieden | 3 | 1,2% |
| Gesamtergebnis | 246 | 100,0% |

Zufriedenheit Pflege

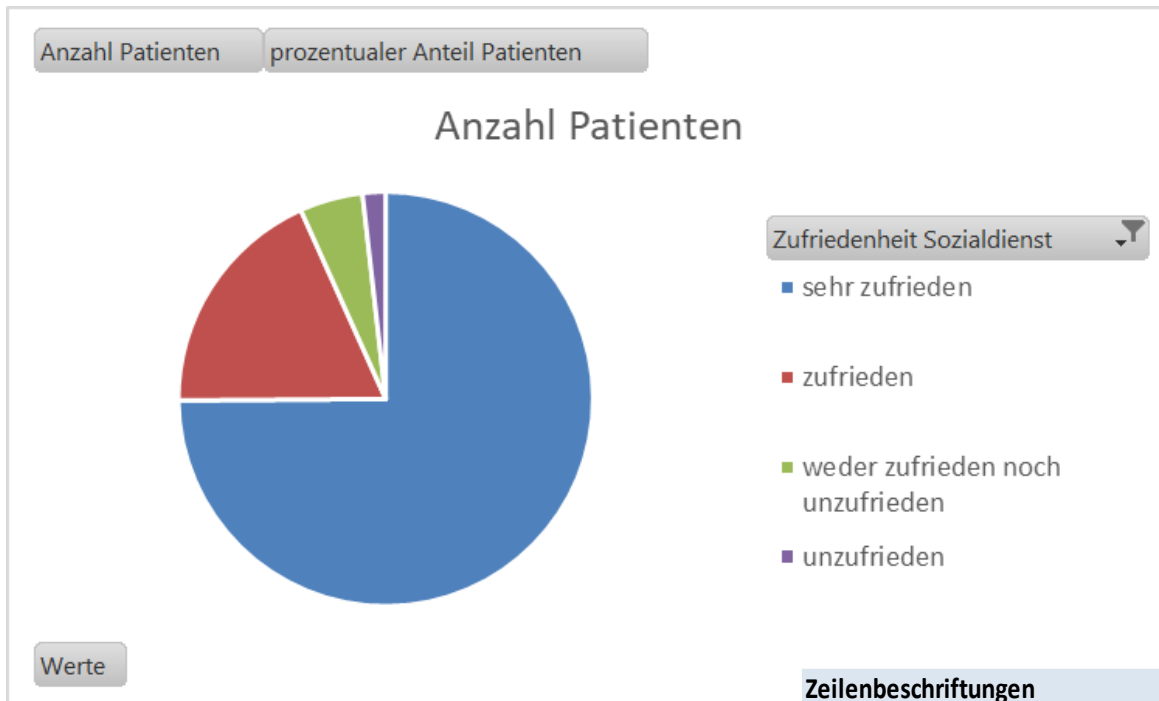


| Zeilenbeschriftungen | Anzahl Patienten | prozentualer Anteil Patienten |
|----------------------------------|------------------|-------------------------------|
| sehr zufrieden | 176 | 72,1% |
| zufrieden | 59 | 24,2% |
| weder zufrieden noch unzufrieden | 8 | 3,3% |
| unzufrieden | 1 | 0,4% |
| Gesamtergebnis | 244 | 100,0% |

Zufriedenheit Physiotherapie

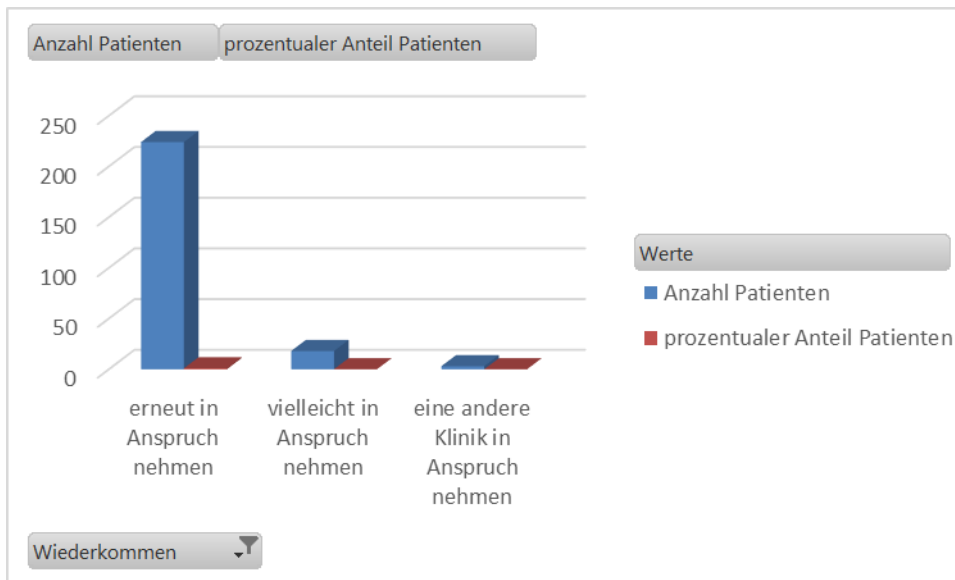


Zufriedenheit Sozialdienst



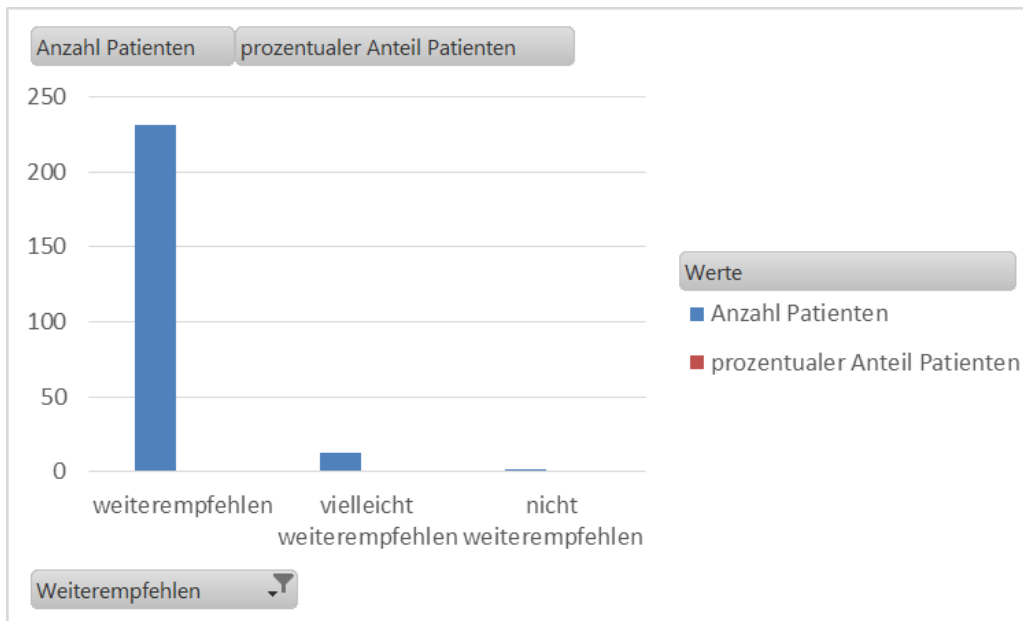
| Zeilenbeschriftungen | Anzahl Patienten | prozentualer Anteil Patienten |
|----------------------------------|------------------|-------------------------------|
| sehr zufrieden | 167 | 74,9% |
| zufrieden | 41 | 18,4% |
| weder zufrieden noch unzufrieden | 11 | 4,9% |
| unzufrieden | 4 | 1,8% |
| Gesamtergebnis | 223 | 100,0% |

„Ich werde das EPZ der Bodden-Kliniken RDG GmbH...“



| Zeilenbeschriftungen | Anzahl Patienten | prozentualer Anteil Patienten |
|---------------------------------------|------------------|-------------------------------|
| erneut in Anspruch nehmen | 224 | 91,4% |
| vielleicht in Anspruch nehmen | 18 | 7,3% |
| eine andere Klinik in Anspruch nehmen | 3 | 1,2% |
| Gesamtergebnis | 245 | 100,0% |

„Ich werde das EPZ der Bodden-Kliniken RDG GmbH...“



| Zeilenbeschriftungen | Anzahl Patienten | prozentualer Anteil Patienten |
|----------------------------|------------------|-------------------------------|
| weiterempfehlen | 231 | 93,9% |
| vielleicht weiterempfehlen | 13 | 5,3% |
| nicht weiterempfehlen | 2 | 0,8% |
| Gesamtergebnis | 246 | 100,0% |

Fazit

- **Über 50 % Rückläuferquote im Bereich Hüfte und Knie ist ein beinahe sehr gutes Ergebnis, 12 % Rücklaufquote bei den Schultern ist eher gering.**
- **Hohe Zufriedenheit bei den Patienten des EPZ mit der Behandlung.**
- **Hohe Weiterempfehlungsrate.**

Danksagung

Wir bedanken uns bei allen Patienten für die Teilnahme an der Umfrage: Kritik, ob positiv oder negativ, ist maßgebend für Verbesserungen und Standardisierungen.

Dementsprechend bedanken wir uns für die Möglichkeit der Weiterentwicklung.

Einmal jährlich werten wir die Umfrage aus und legen die Ergebnisse den jeweiligen Mitarbeitern dar.

Bleiben Sie gesund!